

# Teatro J. Safra



Caderno Técnico

O teatro **J. Safra** é espaço de referência no panorama cultural paulista e brasileiro, e tem como premissa oferecer uma programação de extrema qualidade e diversidade. Fica no coração da Barra Funda, com acesso aos principais bairros da cidade, na Rua Josef Kryss, 318 – paralelo a Avenida Marquês de São Vicente.

## INFRA-ESTRUTURA

- Teatro com 627 Lugares
- Bilheteria informatizada com 2 guichês
- Foyer de 20,50 X 16,10 metros com café
- Sanitários
- Ar Condicionado no foyer e sala de espetáculos
- 3 camarins com ar condicionado, espelho, sanitário e chuveiro.
- Sala de apoio: 2,3m x 3,7m e PD de 3,15m
- Estacionamento com Valet Service
- Vagas disponíveis para produção.

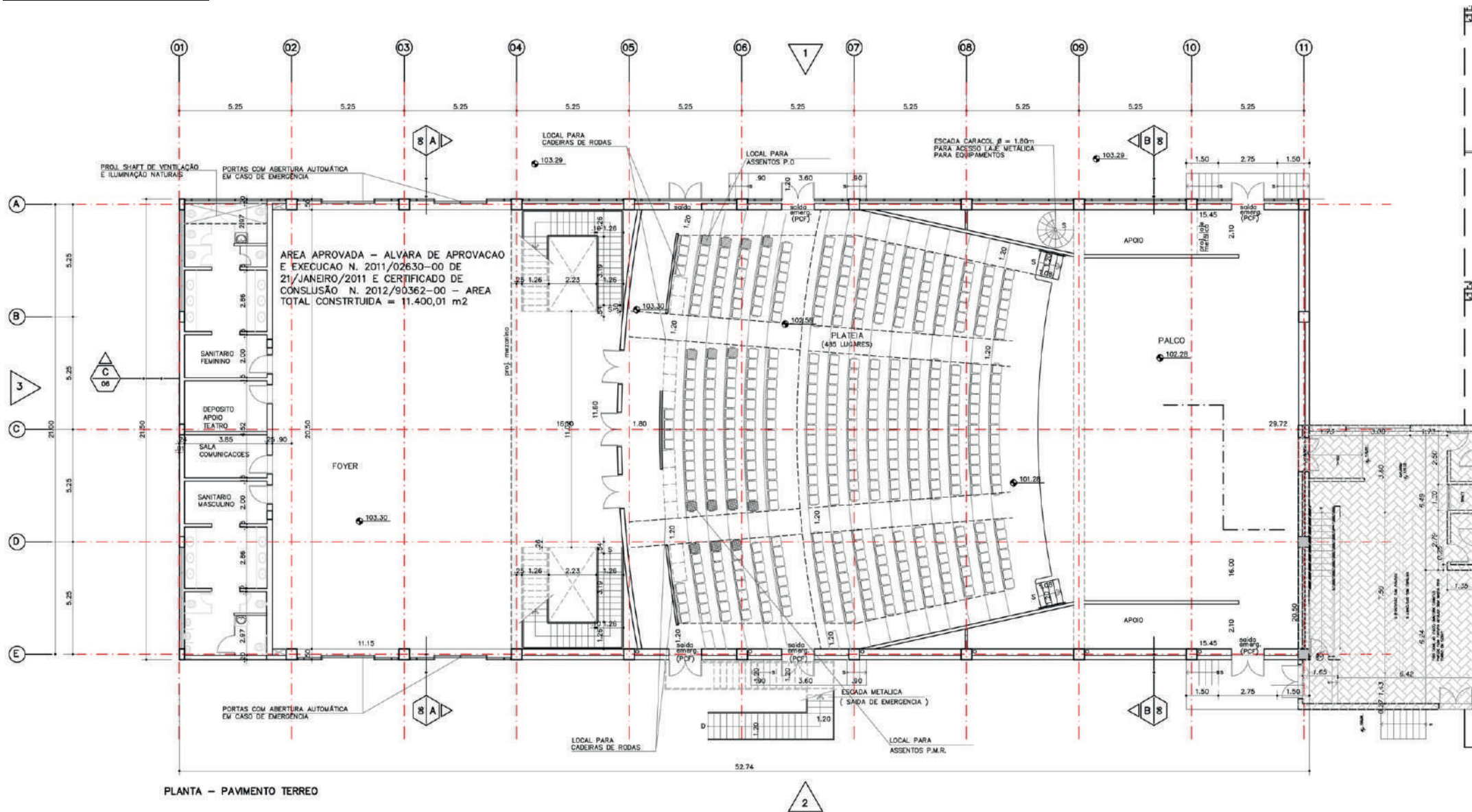
## ACESSIBILIDADE

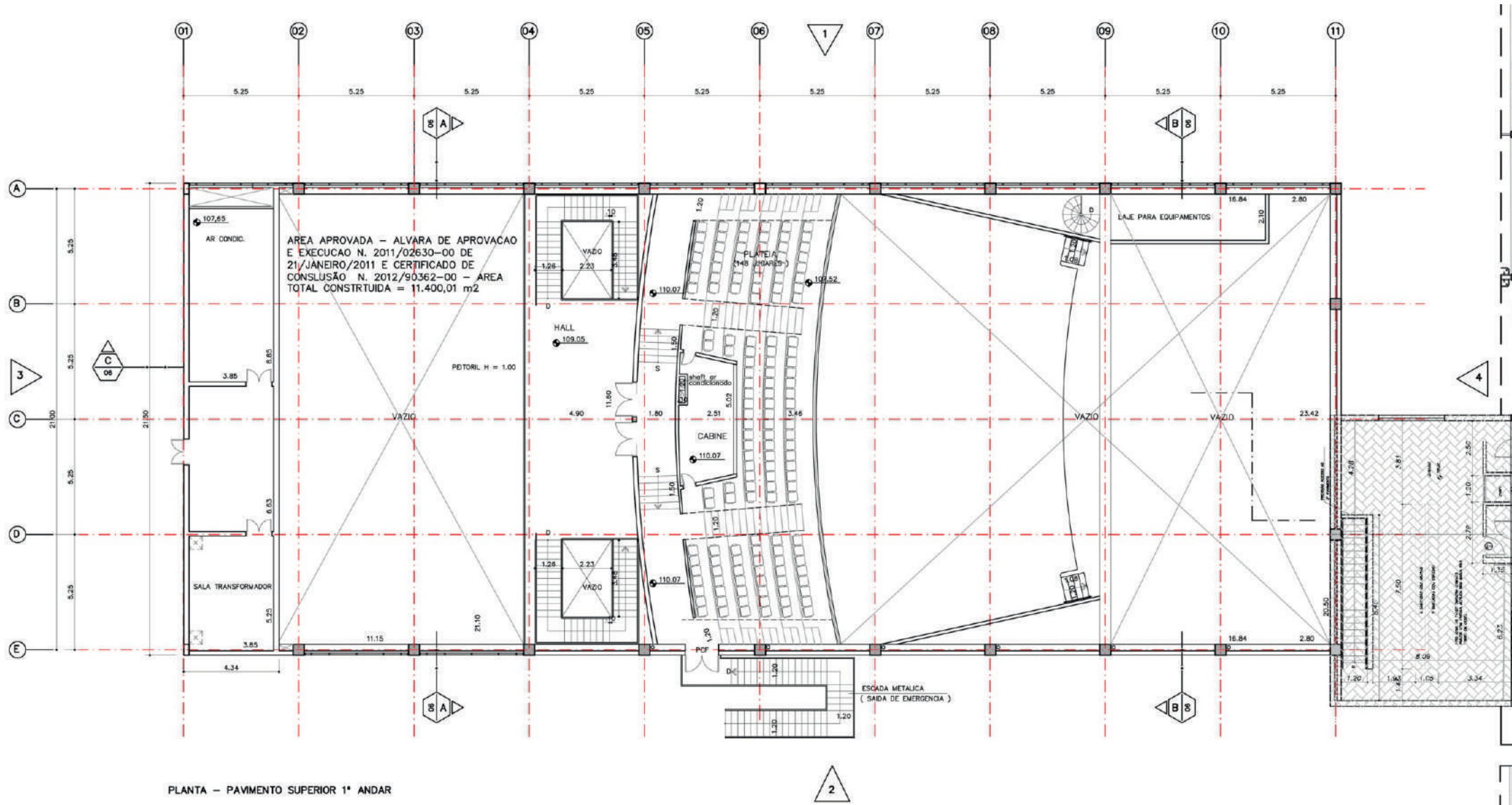
- Estrutural
  - rampas de acesso para cadeira de rodas
  - banheiros adaptados para deficientes.
  - vagas reservadas
  - Poltronas para portadores de todas as necessidades especiais
  - Poltronas contornáveis com maior espaço entre as fileiras
  - Acessibilidade para pessoas portadoras de deficiência visual

## ESPECIFICAÇÕES DO PALCO

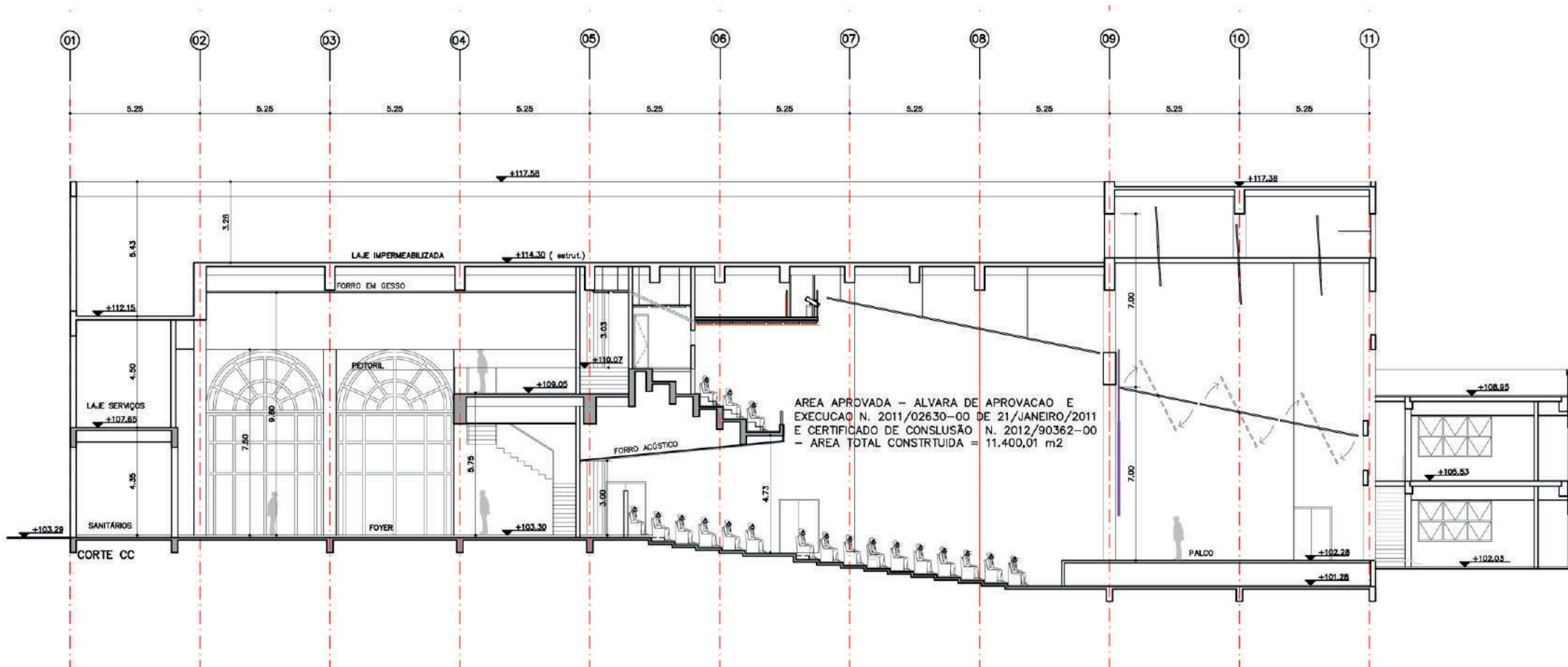
- Comprimento total do palco: 16m X 10m
- Boca de cena: 7 metros (altura)
- Urdimento: 6,99 metros
- Poscênio: 1,80m de profundidade e 16m de largura
- Altura piso/palco: 1 metro
- 2 escadas laterais (palco/plateia): 1 metro de altura
- Largura do palco com pernas: 16 metros
- 6 pernas pretas de cada lado
- Varas de iluminação eletrônicas: 06 unidades
  - Varas de Iluminação palco: 05 unidades
  - Varas de Iluminação frente palco: 01 unidade
- Varas cênicas manuais: 09 unidades
- Peso/Contrapeso das varas: limite de 100kg (varas automatizadas)
- Rotunda preta: 17m x 7m
- Ciclorama branco: 17m x 7m
- Cortina: Manual e elétrica.
- Telão e projetor / palco
- Pontos de energia:
  - Cabine de som: **14-** 110v | **01-** 220v
  - Platéia Superior: **02-** 110v | **02-** 220v
  - Platéia Inferior: **02-** 110v | **02-** 220v
  - Foyer: **04-** 110v | **04-** 220v
  - Palco: **56-** 110v | **06-** 220v
  - Camarins: **05-** 110v











# Teatro J. Safra

Plateia - 475 lugares

Plateia Premium - 293 lugares

Plateia VIP - 162 lugares

Cadeiras Extras - 20 lugares

CE	CE	CE	CE	CE	CE	CE	CE	CE	CE
31	29	27	25	23	21	19	17		
31	29	27	25	23	21	19	17		
31	29	27	25	23	21	19	17		
31	29	27	25	23	21	19	17		
27	25	23	21	19	17	15			

P	CADEIRANTE														P		
O	15	13	11	9	7	5	3	1	2	4	6	8	10	12	14	16	
N	15	13	11	9	7	5	3	1	2	4	6	8	10	12	14	16	
M	15	13	11	9	7	5	3	1	2	4	6	8	10	12	14	16	
L	15	13	11	9	7	5	3	1	2	4	6	8	10	12	14	16	
K	13	11	9	7	5	3	1	2	4	6	8	10	12	14			

P	CE	CE	CE	CE	CE	CE	CE	CE	CE	CE
O	18	20	22	24	26	28	30	32		
N	18	20	22	24	26	28	30	32		
M	18	20	22	24	26	28	30	32		
L	18	20	22	24	26	28	30	32		
K	16	18	20	22	24	26	28			

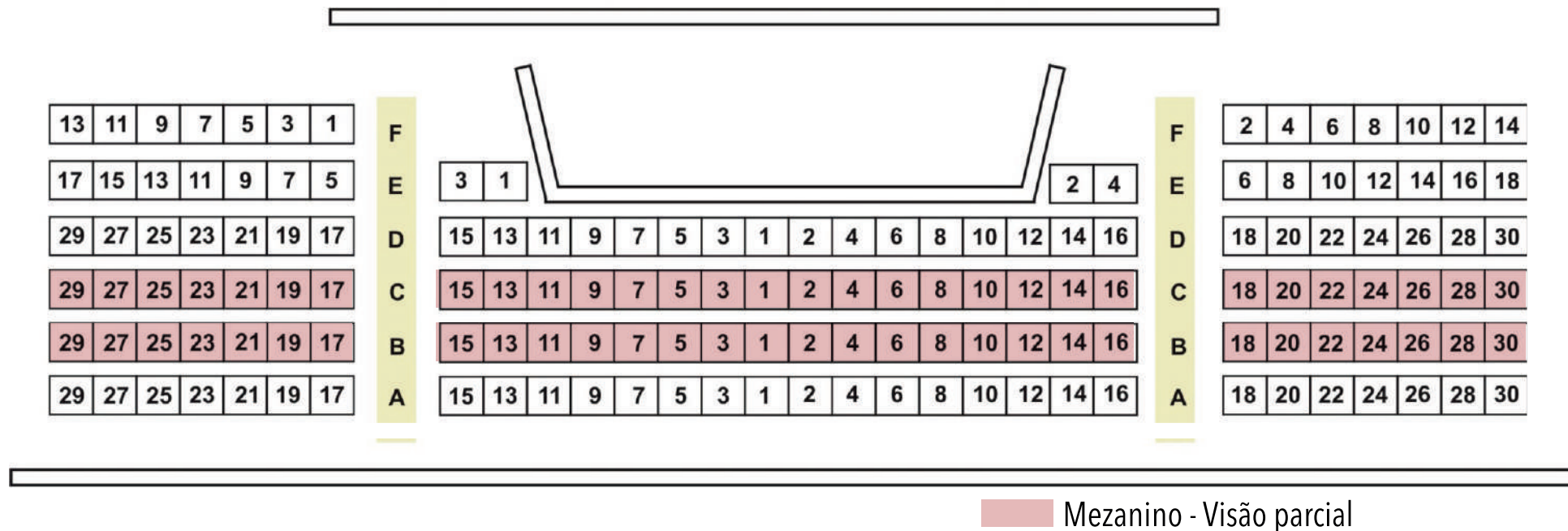
31	29	27	25	23	21	19	17		
31	29	27	25	23	21	19	17		
31	29	27	25	23	21	19	17		
31	29	27	25	23	21	19	17		
29	27	25	23	21	19	17			
29	27	25	23	21	19	17			
27	25	23	21	19	17				
27	25	23	21	19	17				
27	25	23	21	19	17				
21	19	17							

J	15	13	11	9	7	5	3	1	2	4	6	8	10	12	14	16	
I	15	13	11	9	7	5	3	1	2	4	6	8	10	12	14	16	
H	15	13	11	9	7	5	3	1	2	4	6	8	10	12	14	16	
G	15	13	11	9	7	5	3	1	2	4	6	8	10	12	14	16	
F	15	13	11	9	7	5	3	1	2	4	6	8	10	12	14	16	
E	15	13	11	9	7	5	3	1	2	4	6	8	10	12	14	16	
D	15	13	11	9	7	5	3	1	2	4	6	8	10	12	14	16	
C	15	13	11	9	7	5	3	1	2	4	6	8	10	12	14	16	
B	15	13	11	9	7	5	3	1	2	4	6	8	10	12	14	16	
A	15	13	11	9	7	5	3	1	2	4	6	8	10	12	14		

J	18	20	22	24	26	28	30	32		
I	18	20	22	24	26	28	30	32		
H	18	20	22	24	26	28	30	32		
G	18	20	22	24	26	28	30	32		
F	18	20	22	24	26	28	30			
E	18	20	22	24	26	28	30			
D	18	20	22	24	26	28				
C	18	20	22	24	26	28				
B	18	20	22	24	26	28				
A	16	18	20							



PALCO



Faça um tour virtual para conhecer os lugares  
[http://teatrojsafra.com.br/tour\\_teatro\\_safra/jtour.html](http://teatrojsafra.com.br/tour_teatro_safra/jtour.html)



**Relação de Material Cênico e de Luz**

Unid	
1	Mesa Avolite Prolight 2010 (utilizaremos multcabos do Teatro)
10	Refletor Elipsoidal de grau fixo
6	Cob Led 200 de geral
10	Refletor Source Four Foco 5 Lâmpadas 575W
13	PAR LED 3 W INFINITY CAIXAS DE PAPELÃO 2023 SINAL DMX
<b>Extensões e Réguas</b>	
2	PROLONGA 02 M
<b>Sinal DMX</b>	
13	DMX XLR MF 01M
1	DMX XLR MF 05M
1	SPLITTER DMX 04 UNIVERSOS
2	MINIBRUTH
<b>OUTROS</b>	
15	GANCHOS

**ATENÇÃO:**

O equipamento da casa é de uso exclusivo para os espetáculos do horário nobre.

Verificar previamente a disponibilidade dos equipamentos acima listados para a data solicitada.



<b>SOM</b>	
<b>Otd</b>	<b>Descrição</b>
2	Caixas Trapézio 1515Ti
2	Sub 118
2	Caixas L.A 212 para uso em Retorno ou front Fill ou Side sem Sub
	<b>Mesas</b>
1	YAMAHA MG206C SEM CASE E SEM CABO OUTPUT
	<b>Periféricos</b>
1	PROCESSADOR BEHRINGER DCX
5	Pedestais de microfones
2	Microfone sem fio 58 skp
3	Microfone com fio 58 skp
	<b>Potências</b>
1	RACK COM 01 HOT SOUND 5.0 E 01 STUDIO H5
1	BEHRINGER EP 4000
2	TRIPÉS DE CAIXA
4	Olhais e duas Cintas KIT FLY LCw

**Continua na página a seguir**

**ATENÇÃO:**

O equipamento da casa é de uso exclusivo para os espetáculos do horário nobre.

Verificar previamente a disponibilidade dos equipamentos acima listados para a data solicitada.

SOM	
Qtd	Descrição
	<b>Cabos</b>
2	02 LCW 1515
2	02 LCW 118
2	02 L.A 212 SEM KIT FLY
4	04 XLR MF 02 M
4	04 XLR MF 10 M
	<b>Cabos de Caixa</b>
2	SPEAKON SPEAKON 10 M 2 VIAS
2	SPEAKON SPEAKON 25 M 2 VIAS
2	SPEAKON SPEAKON TRIPLOS
	<b>Extensões e Régua</b>
1	CONECTOR INDUSTRIAL 32 A FEMEA PONTA LIVRE
1	RÉGUA STECK 220V NEMA
2	STECK FEMEA NBR MACHO
4	XLR MM

**ATENÇÃO:**

O equipamento da casa é de uso exclusivo para os espetáculos do horário nobre.

Verificar previamente a disponibilidade dos equipamentos acima listados para a data solicitada.

**Projetores, Telas e Acessórios**

<b>Qtd</b>	<b>Descrição</b>
1	Projektor de vídeo Panasonic, modelo PTF - 100UXGA - 5.200 lumens
1	Suporte para projetor
1	Tela de projeção de vídeo 240", Da lite, Electrol